

商品ラインアップ

※すべて原液です。



100mlスプレー



500mlスプレー



1ℓボトル



1ガロン(3.78ℓ)

対象物

- スチール・銅・真鍮・合金・亜鉛管・クロームメッキ・ニッケルメッキ・ステンレス・アルミ等、ほとんどの金属に使用できます。(銀の汚れ・サビは除去不可)
- 御影石・磁器タイル・コンクリート・ブロック・セラミックタイル・インターロッキング・浴槽タイル・レンガ等、多くの石材に使用できます。
- 洗面台、蛇口や便器の汚れ・台所シンクのカルキ・ウォシュレットの水アカの汚れ・FRPの浴槽の床黒ズミは洗剤をかけてからタワシ等で擦り取る。ピンのもらいサビも落とせます。

使用上の注意

【使用上の注意】

- 全ての素材で、目立たない部分で変色・シミにならない事を確かめてから使用してください。
- アルミ・ステンレスに使用の場合、つけ置きせずすぐ拭いてください。
- 大理石・人造大理石(テラゾー)等の石灰石は、艶が無くなります。
- 塗装面に使用する場合は、つけ置きせずすぐ拭いてください。
- 噴霧する時は、出来るだけ顔に近づけないように噴霧してください。
- 直接手に触れても無反応ですが気になる方はゴム手袋を使用してください。
- 狭い所で使用の場合、換気を良くする。
- 他の化学薬品・漂白剤と混合しないでください。
- 目に入らないよう注意し、保護メガネを着用してください。

【応急手当】

- 万一、目に入った場合は大量の水で洗い流し、刺激があるようなら医師に相談してください。
- 飲み込んでしまった場合は大量の水を飲んで吐き、医師の診察を受けてください。

まぜるな危険 酸性タイプ

- 塩素系の製品と一緒に使う(まぜる)と有害な塩素ガスが出て**危険**。
- 液が目に入ったなら、すぐに水で洗う。● 子供の手にふれないようにする。
- 必ず換気をよくして使用する。

20210702①

アメリカ海軍使用

酸性クリーナー

ハルト



原液を塗ってコスルとサビ・汚れが取れる
ステンレス・アルミ・銅・真鍮・亜鉛メッキ・鉛管

ステンレスの汚れ・サビ除去後表面に
不動態被膜が生成されるので新品の
状態に戻ります

鉄サビのみ原液を塗布し、乾くと
サビ止め剤になります
ケレンをすると鉄サビ・黒皮も除去!

トイレの水アカ、水道水のカルキ除去!

鉄の赤サビが黒サビ、銀サビ:リン酸塩になる
JIS K 5674取得 = サビ止め剤規格
米海軍規格NAVMACLAN:合格
米軍規格MIL:合格

<https://www.orbtech.co.jp>

ORB TECH

オーブ・テック株式会社 TEL. 03-5997-1691



使用上のポイント

- サビを落とす際は、直接吹きかけてから布・スポンジなどで擦り取ってください。
- サビ以外では、水垢・カルキ・尿石・石鹸カスなどの水回りの汚れや、コンクリートに付着したコケ、石材に付いたエフロなど多様な汚れを除去します。
- 頑固な汚れは刷毛などでムラなく塗り、ヘラやブラシで擦ると効果的です。
- 強酸性ですがリン酸が主成分の為、人にやさしい。(肌が敏感な方はゴム手袋などをご使用ください)
- サビた鉄にハルトを塗布すると、リン酸被膜が生成され、耐熱・防錆剤の塗料になります。完全乾燥後2日以降ならいつでも塗装可能です。

■化学薬品名

| 化学薬品名 | キャスナンバー | 重量 | PEL |
|-------|-----------|-------|-----|
| リン酸 | 7664-38-2 | 18.9% | |
| エタノール | 64-17-5 | 1.11% | |
| 染色剤 | N/A(該当なし) | 0~1 | |
| 水 | 7732-18-5 | 30%以上 | |

液 性 酸性・pH1.6



鉄の赤サビが黒サビ、銀サビ：リン酸塩になる



AFTER

金属のサビ・汚れは原液使用



原液塗布後
研磨できるもので
コスってください。



AFTER

コケは10倍に薄めて3分ぐらい置いて
デッキブラシでこすって水で洗い流す



ユニットバス(FRP製)
の鉄サビは乾燥後
原液を塗布しコスル。
頑固なサビは、2時間ごと
に再塗布しコスリ取る。



AFTER

原液塗布して10分後にブラッシング

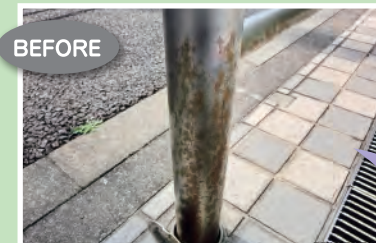


真鍮と仏具は塗る
だけでキレイになる
液を拭き取って終了。



AFTER

石材や金属のサビ・汚れが落ちる



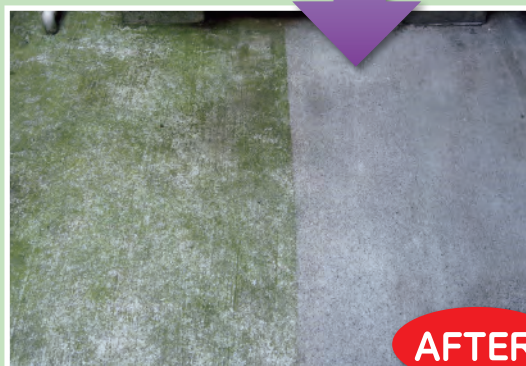
塗布後
スポンジ・布等で
コスルとサビが取れて
新品のステンレスに戻る
(不動態被膜生成)



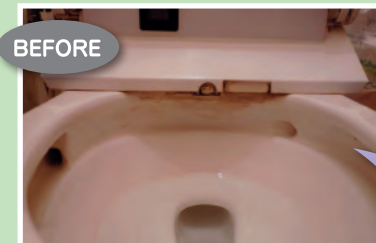
AFTER



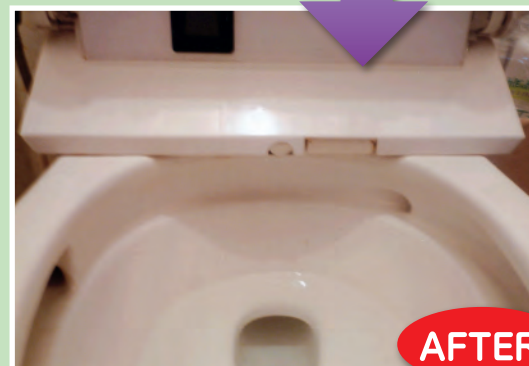
デッキブラシ等で
ブラッシングして
ください。



AFTER



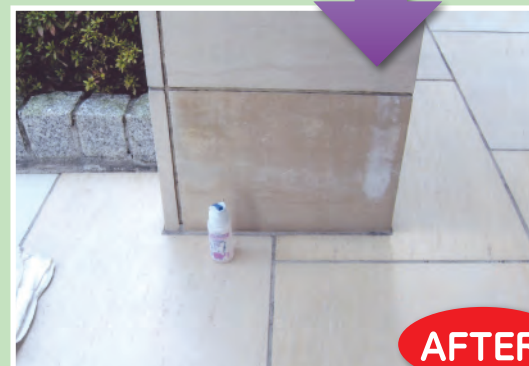
トイレの水アカ汚れは
原液を塗布、10分後
ブラッシングで
除去可能。



AFTER



塗布数分後
泡になったエフロを
鉄製のケレンで
コスルと取れる。



AFTER